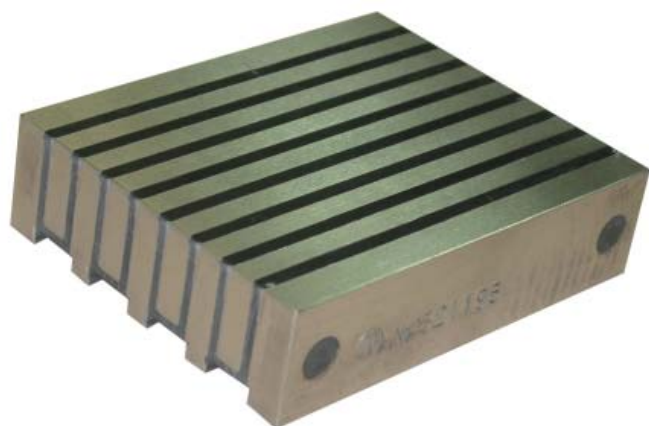




Wagner Magnete GmbH & Co. KG
 Obere Straße 15
 87751 Heimertingen
 Telefon: +49-(0)8335/980-0
 Telefax: +49-(0)8335/980-270
 info@wagner-magnete.de
 www.wagner-magnete.de

I 0113N
 03/08



**Permanent-Magnet-Spannplatte
 der Baureihe 0113N
 mit Längspolteilung
 extrastarke Ausführung mit Neodym-
 Magneten
 nicht schaltbarer Magnet**

Anwendung:

- zum Spannen von Hartmetallen
- zum Schleifen und Polieren

Durch die Abstimmung der verwendeten Neodym-Magnete mit Stahlpolen wird eine optimale Polteilung und damit höchste Haftkräfte erzielt. Die Werkstücke können zusätzlich über eine Anschlagleiste gegen Verschieben gesichert werden. Die realisierbaren Polteilungen (16 mm, 13 mm, 11 mm, 8 mm, 6 mm, 5 mm und 4 mm) ermöglichen ein optimales Spannen von verschiedenen Werkstückdicken.

Der kühlmittelresistente Kunststoffpolspalt schützt die Hochenergiemagnete, somit kann die Haftfläche leicht gereinigt werden.

Die Permanent-Magnet-Spannplatte kann auf einem vorhandenen Schleifmagnet gespannt werden, ohne dass dieser abgebaut werden muss. Für erhöhte Genauigkeit kann der Magnet mehrfach überschleifen werden.

Zur Magnetauslegung benötigen wir von Ihnen folgende Informationen:

Anwendung:

- Schleifen
 Sonstiges: _____

gewünschte Magnetabmessungen:

Breite: _____
 Länge: _____
 Bauhöhe: ca. 38 mm

Werkstückabmessungen:

Breite: _____
 Länge: _____
 Dicke: _____

Fixierung der Permanent-Magnet-Spannplatte:

- direkt auf Maschinentisch (Lage der Befestigungsbohrungen)
 auf vorhandenem Magnet gespannt
 Sonstiges: _____

sonstige wichtige Informationen:

Ihre Daten:

Firma/Anschrift:

Ansprechpartner: _____
 Telefon: _____
 Telefax: _____
 E-Mail: _____